



**Marktgemeinde Zell am Ziller
Bezirk Schwaz - Tirol**

☎ 05282/2222-0 ☎ 05282/2222-29 E-Mail: info@gemeinde-zell.at

V e r o r d n u n g
des Gemeinderates der Marktgemeinde Zell am Ziller vom
20. September 2023 über nicht gebührenpflichtige Kurzparkzonen

Gemäß §§ 43 (1), 25 (1) in Verbindung mit 94 d StVO 1960, BGBl. Nr. 159/60 idgF, sowie dem Beschluss des Gemeinderates aus seiner 15. Sitzung vom 20. September 2023 wird verordnet:

§ 1

Nicht gebührenpflichtige Kurzparkzonen

Für die Parkzonen, welche in den beiliegenden Plänen Anlagen 1 - 7 ersichtlich sind, wird eine nicht gebührenpflichtige Kurzparkzone verordnet.

§ 2

Erlaubte Parkdauer, weitere Bestimmungen

- (1) Die höchste zulässige Parkdauer wird von Montag bis Sonntag von 8.00 bis 18.00 Uhr bei den Anlagen 1 – 3 mit 60 Minuten (= 1 Stunden) festgelegt und bei den Anlagen 4 – 7 mit 120 Minuten (= 2 Stunden) festgelegt.
- (2) Für die Dauer des Parkens muss eine Parkscheibe verwendet werden.

§ 3

Kontrolle

Die Überwachung erfolgt entweder durch Sicherheitsorgane oder seitens der Marktgemeinde Zell am Ziller bestellte Aufsichtsorgane.

§ 4

Inkrafttreten, Außerkrafttreten

Diese Kurzparkzonenverordnung tritt mit Anbringung der erforderlichen Verkehrszeichen und der entsprechenden Bodenmarkierungen in Kraft.

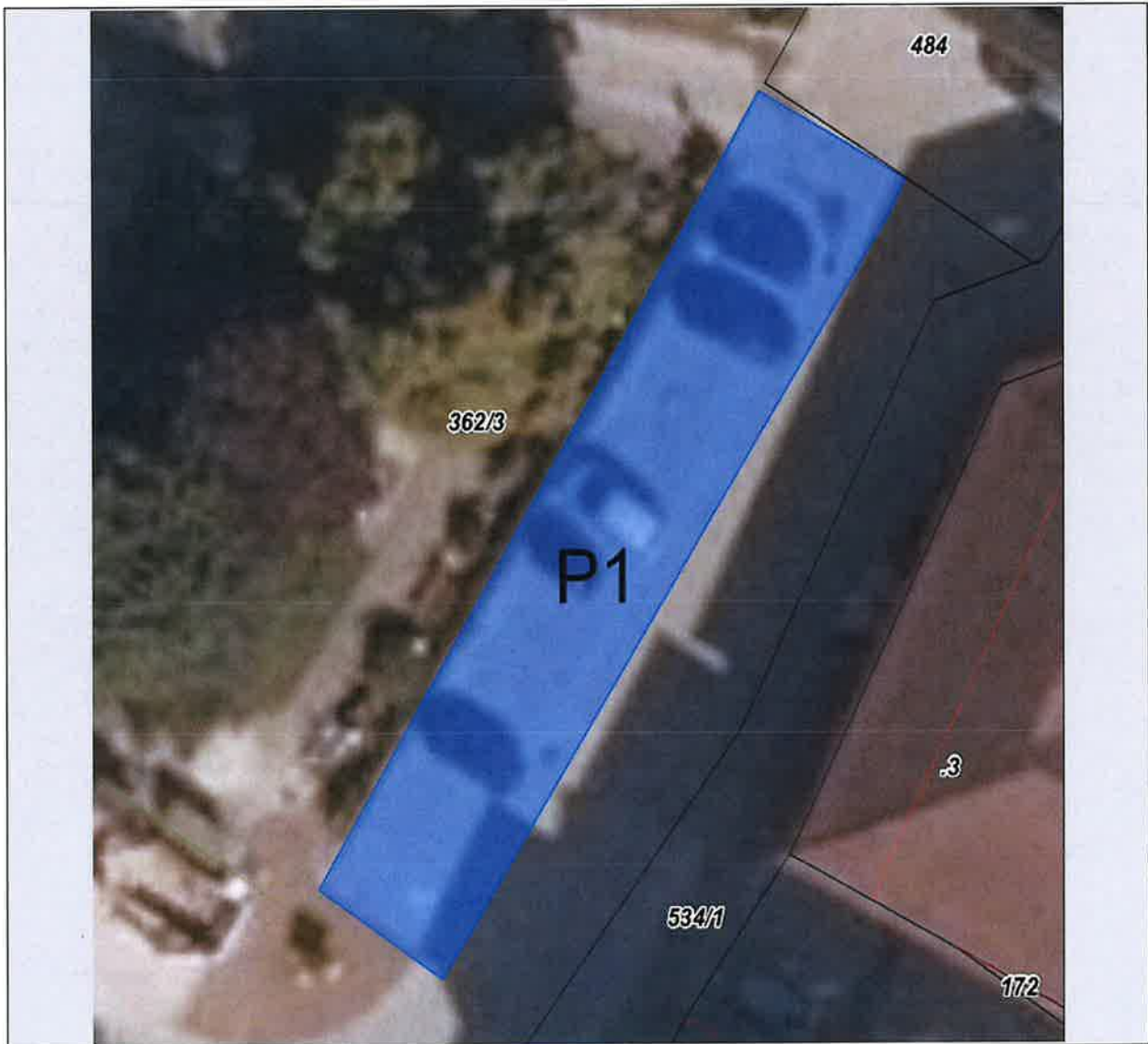
Die Verordnungen der Marktgemeinde Zell am Ziller vom 26.11.2010 (Gerlosstraße), 22.06.2021 (Friedhofszufahrt Nord), und 26.08.2009 (Unterdorf 15) treten zu diesem Zeitpunkt außer Kraft.



Marktgemeinde Zell am Ziller
Bezirk Schwaz - Tirol

☎ 05282/2222-0 ☎ 05282/2222-29 E-Mail: info@gemeinde-zell.at

Anlage 1



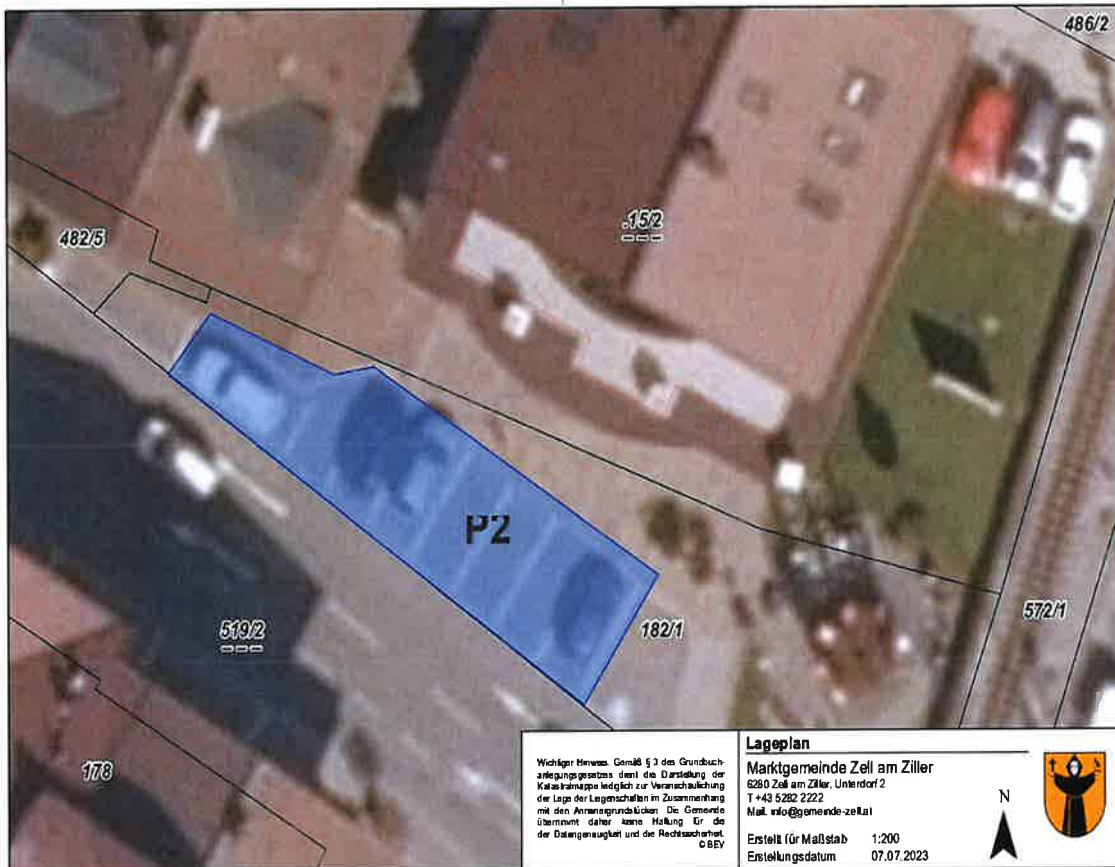
Bezeichnung	Stellplätze
P1 – Marktgemeindeamt	10 Stellplätze 1 Stellplatz Mobilitätseingeschränkt



Marktgemeinde Zell am Ziller Bezirk Schwaz - Tirol

☎ 05282/2222-0 ☎ 05282/2222-29 E-Mail: info@gemeinde-zell.at

Anlage 2



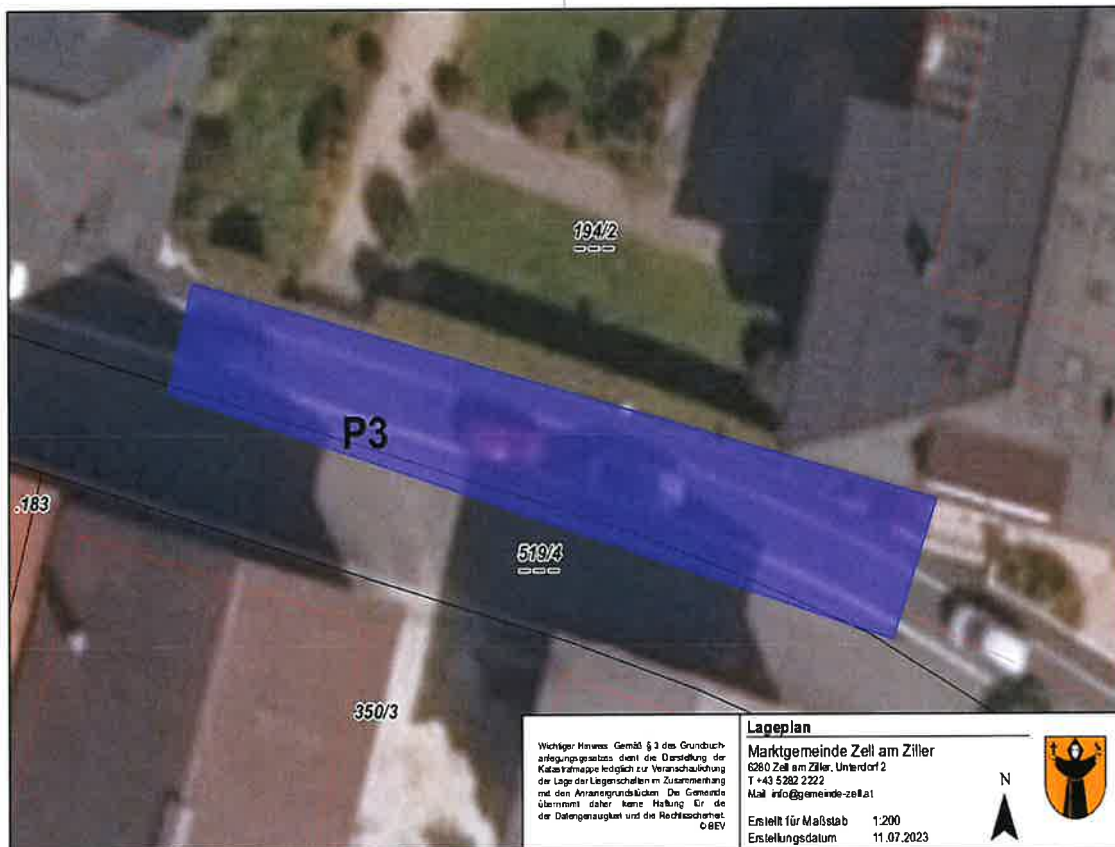
Bezeichnung	Stellplätze
P2 – Gerlosstein Apotheke	10 Stellplätze



Marktgemeinde Zell am Ziller Bezirk Schwaz - Tirol

☎ 05282/2222-0 ☎ 05282/2222-29 E-Mail: info@gemeinde-zell.at

Anlage 3



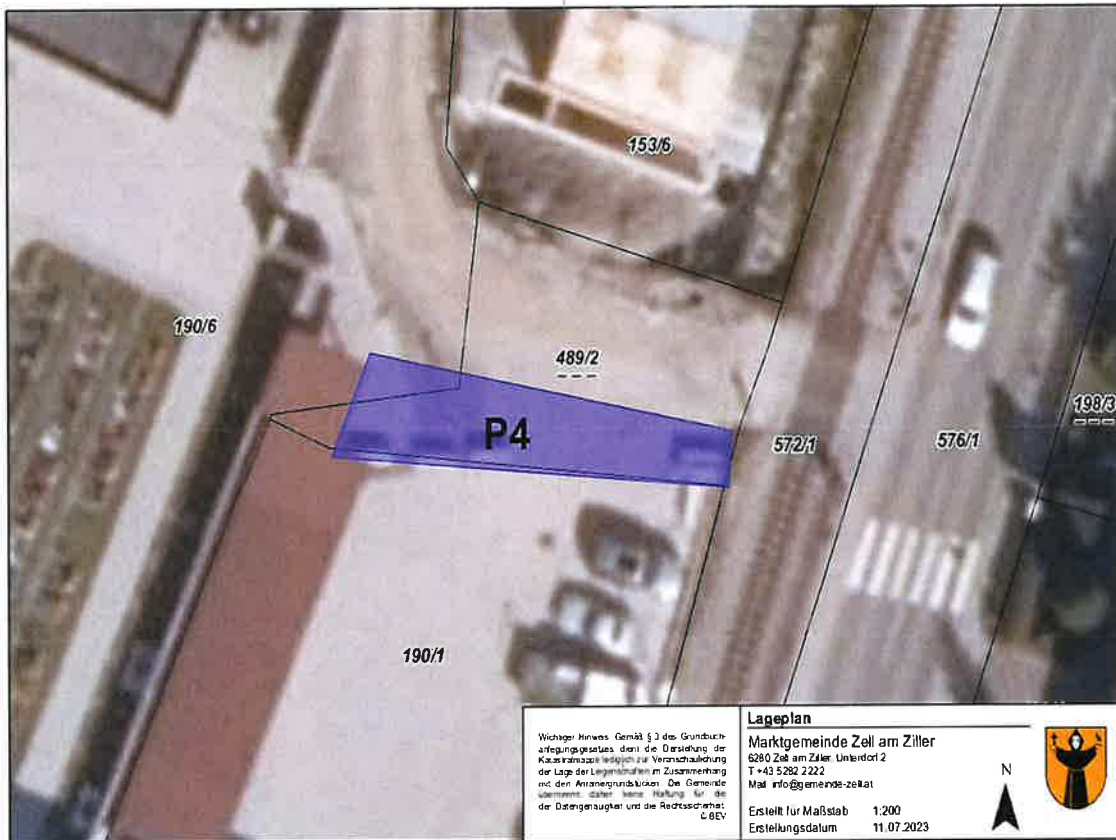
Bezeichnung	Stellplätze
P3 – Sozialzentrum	4 Stellplätze



Marktgemeinde Zell am Ziller Bezirk Schwaz - Tirol

☎ 05282/2222-0 ☎ 05282/2222-29 E-Mail: info@gemeinde-zell.at

Anlage 4



Wichtiger Hinweis: Gemäß § 3 des Grundbuch-
anfertigungsgesetzes, dient die Darstellung der
Katastralgrenzlinien lediglich zur Veranschaulichung
der Lage der Liegenschaften im Zusammenhang
mit den Antragsgrundrissen. Die Gemeinde
übernimmt dabei keine Haftung für die
datengemäßen und die Rechtssicherheit.
© BEV

Lageplan

Marktgemeinde Zell am Ziller
6280 Zell am Ziller, Unterdorf 2
T +43 5282 2222
Mail: info@gemeinde-zell.at

Erstellt für Maßstab 1:200
Erstellungsdatum 11.07.2023



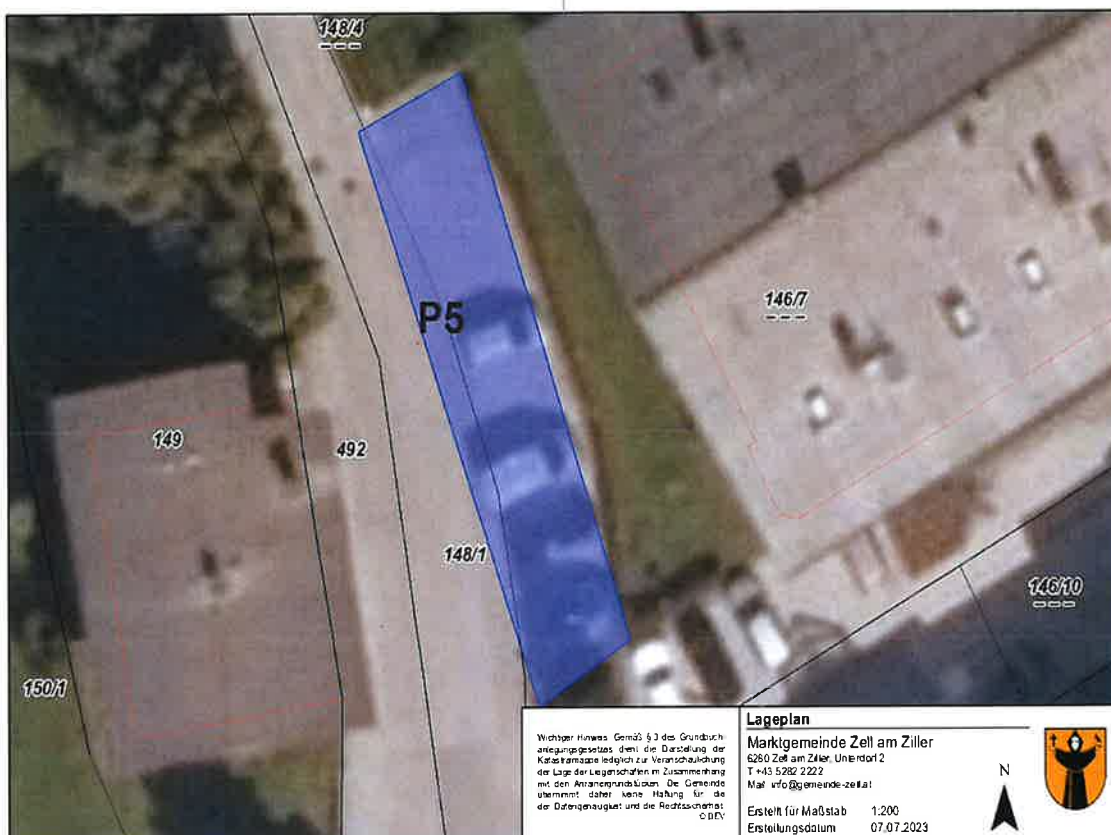
Bezeichnung	Stellplätze
P4 – Friedhof Nord	5 Stellplätze



Marktgemeinde Zell am Ziller Bezirk Schwaz - Tirol

☎ 05282/2222-0 ☎ 05282/2222-29 E-Mail: info@gemeinde-zell.at

Anlage 5



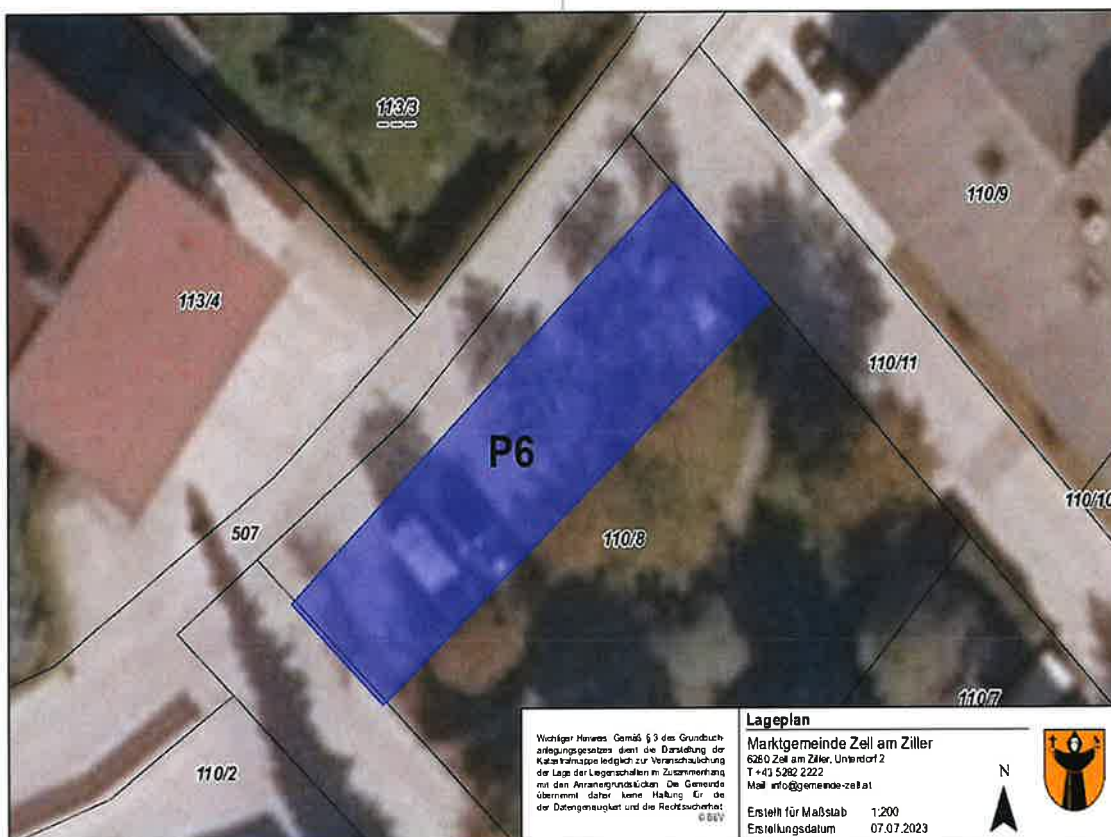
Bezeichnung	Stellplätze
P5 – Kindergartengebäude	8 Stellplätze



Marktgemeinde Zell am Ziller Bezirk Schwaz - Tirol

☎ 05282/2222-0 ☎ 05282/2222-29 E-Mail: info@gemeinde-zell.at

Anlage 6



Bezeichnung	Stellplätze
P6 – ÖGK	8 Stellplätze



Marktgemeinde Zell am Ziller Bezirk Schwaz - Tirol

☎ 05282/2222-0 ☎ 05282/2222-29 E-Mail: info@gemeinde-zell.at

Anlage 7



Bezeichnung	Stellplätze
P7 – Knappensäule	13 Stellplätze